

ENGLISH

1 APPEARANCE

- 1. Antenna 2. Wiring Terminal 3. Learn Button

2 WIRING

- 1. Power Input Wiring
- 2. Relay Output Wiring
- 3. Peripheral Tamper-Proof Wiring

3 ENROLLMENT

4 INSTALLATION

Paste the expander on the required place with sponge tape.

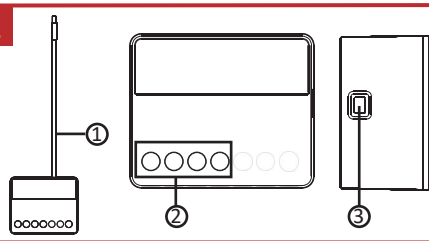
5 FORMATTING

Hold the Learn button for 8 s, and meanwhile power the expander on.

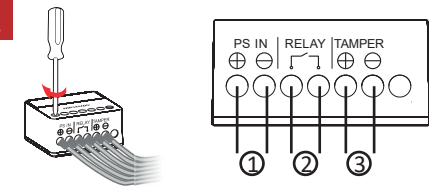
Specification

Function button	1. for initialization
Scenario settings	By alarm, by operation, by fault, by schedule, by manual
Alarm input	1. for tamper, NO/NC
Relay output	1. NO/NC (Max. 5A at 36 VDC)
Voltage protection	Supported, cut off when ≤ 6.5 V or ≥ 36.5 V
RF method	Two way communication
RF frequency	433 MHz
RF distance	800 m
Power supply	7 VDC to 24 VDC
LEDs status	3. register/signal (green/red), power (green), relay status (blue)
Operation temperature	-10°C to +55°C
Operation humidity	10% to 90%
Shell material	Plastic
Dimension (W x H x D)	38 x 25 x 18mm
Weight	28.5 g
Installation method	Wall mounting

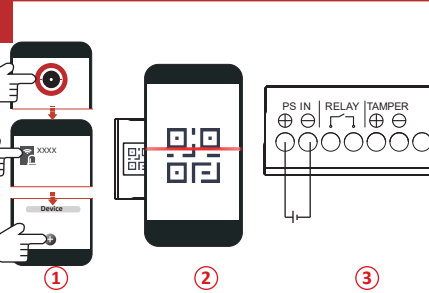
1



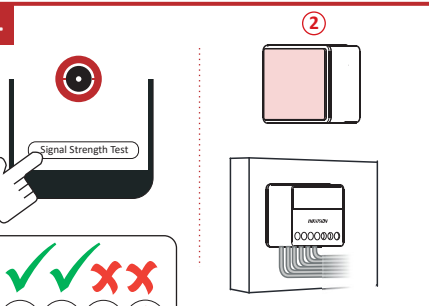
2



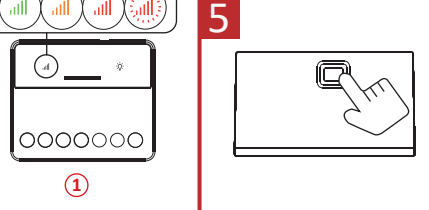
3



4



5



ESPAÑOL

- 1. Antena 2. Terminal de cableado 3. Botón "Aprendizaje"

2 CABLEADO

- 1. Cables de entrada de alimentación
- 2. Cables de salida del relé
- 3. Cableado periférico antimanipulación

3 REGISTRO

4 INSTALACIÓN

Pegue el expansor en el sitio adecuado usando cinta adhesiva esponjosa de doble cara.

5 FORMATEADO

Mantenga pulsado el botón "Aprendizaje" durante 8 s, mientras se enciende el expansor.

Botón de función	1. para la inicialización
Configuración de escenario	por alarma, por operación, por fallo, programada, manual
Entrada de alarma	1. para manipulación, NA/NC
Salida de relé	1. NA/NC (5 A máx. a 36 VCC)
Protección de tensión	compatible, se desconecta a tensiones ≤ 6.5 V o ≥ 36.5 V
Método de RF	Comunicación bidireccional
Frecuencia de RF	433 MHz
Distancia de RF	800 m
Fuente de alimentación	de 7 VDC a 24 VCC
Estados del led	3. registro/sígnal (verde/rojo), encendido (verde), estado de relé (azul)
Temperatura de funcionamiento	De -10 °C a +55 °C
Humedad de funcionamiento	10 % a 90 %
Material de la carcasa	Plástico
Dimensiones (L x A x P)	38 x 25 x 18 mm
Peso	28,5 g
Método de instalación	Montaje en la pared

SRPSKI

1 IZGLAD

- 1. Antena 2. Terminal za instalaciju 3. Dugme za uparivanje

2 POVEZIVANJE INSTALACIJA

- 1. Ožičenje ulaza za napajanje
- 2. Ožičenje izlaza za relej
- 3. Povezivanje instalacija perifernih uređaja otpornih na neovlašćene izmene

3 UVRŠTAVANJE

4 INSTALACIJA

Zalepite proširivač na odgovarajuće mesto pomoću sunderaste lepljive trake.

5 FORMATIRANJE

Držite dugme za uparivanje 8 sekundi i za to vreme uključite proširivač.

Specification

Funkcijsko dugme	1. za pokretanje
Podravljanja scenarija	Prema alarmu, prema radnji, prema grešci, prema rasporedu, prema prirokuču
Ulaz za alarm	1. za neovlašćenu izmenu, NO/NC
Izlaz releja	1. NO/NC (Maks. 5 A pri 36 VDC)
Naponska zaštita	Podržano, prekid kad je ≤ 6.5 V ili ≥ 36.5 V
RF method	Dvosmerna komunikacija
RF frekvencija	433 MHz
RF rasudajina	800 m
Napajanje	Od 7 VDC do 24 VDC
Status LED-a	3. registracija/signal (zeleno/crveno), napajanje (zeleno), status releja (plavo)
Radio temperatura	Od -10 °C do +55 °C
Radna vlažnost	Od 10 % do 90 %
Material kućišta	Plastika
Dimenzije (S x V x D)	38 x 25 x 18 mm
Težina	28,5 g
Način instalacije	Postavljanje na zid

PORTUGUÊS (BRASIL)

1 APRESENTAÇÃO

- 1. Antena 2. Terminal de fiação 3. Botão Aprender

2 CABOSIACÃO

- 1. Fiação da entrada de energia
- 2. Fiação da saída do relé
- 3. Fiação periférica à prova de violação

3 REGISTRO

4 INSTALAÇÃO

Cole o expansor no local desejado com fita de espuma.

5 FORMATAÇÃO

Mantenha o botão Aprender pressionado por 8 s, e enquanto isso, ligue o expansor.

Especificações

Botão de função	1. para inicialização
Configurações de cenário	Por alarme, por operação, por falha, por programação, por manual
Entrada de alarme	1. para violação, NA/NC
Salida do relé	1. NA/NC (máx. 5 A a 36 VCC)
Proteção de tensão	Compatível, cortado quando ≤ 6.5 V ou ≥ 36.5 V
Método de RF	Comunicação bidireccional
Frecuencia de RF	433 MHz
Distância de RF	800 m
Fuente de alimentación	7 VCC a 24 VCC
Status dos LEDs	3. registrar/sinal (verde/vermelho), energia (verde), status do relé (azul)
Temperatura de operação	-10 °C a +55 °C
Umidade de operação	10% a 90%
Material do invólucro	Plástico
Dimensões (L x A x P)	38 mm x 25 mm x 18 mm
Peso	28,5 g
Método de instalação	Montagem na parede

SLOVENŠČINA

1 APPEARANCE

- 1. Antena 2. Terminal za ožičenje 3. Gumb za učenje

2 OŽIČENJE

- 1. Ožičenje vhoda za napajanje
- 2. Ožičenje izhoda za rele
- 3. Ožičenje zunanjih naprav z zaščito pred nedovoljnimi poseganjem

3 VPIS

4 NAMESTITEV

Razširjevalnik prilepite na željeno mesto s penastim trakom.

5 FORMATIRANJE

Držite gumb za učenje 8 s, medtem pa vklopite razširjevalnik.

Tehnični podatki

Funkcijski gumb	1. za inicializacijo
Nastavitve scenarija	Alarm, operacija, napaka, umik, ročno
Vhod alarma	1. za nedovoljno poseganje, NO/NZ
Izhod releja	1. NO/NC (máx. 5 A pri 36 V DC)
Napovedna zaščita	Podobno, prekine pri ≤ 6.5 V ali ≥ 36.5 V
Metoda RF	Dvosmerna komunikacija
RF-frekvenca	433 MHz
Rasudajina RF	800 m
Napajanje	od 7 V DC do 24 V DC
Status LED lučk	3. registracija/signal (zeleno/rdeno), napajanje (zeleno), stanje releja (modra)
Operativna temperatura	-10°C do +55°C
Operativna vlažnost	od 10 do 90%
Material ovojja	Plastika
Dimenzije (S x V x G)	38 x 25 x 18 mm
Teža	28,5 g
Metoda namestitve	Namestitev na steno

HEBREW

1 IZGLAD

- 1. Antena 2. Terminal za instalacijo 3. Dugme za uparivanje

2 POVEZIVANJE INSTALACIJA

- 1. Ožičenje ulaza za napajanje
- 2. Ožičenje izlaza za relej
- 3. Povezivanje instalacija perifernih uređaja otpornih na neovlašćene izmene

3 UVRŠTAVANJE

4 INSTALACIJA

Zalepite proširivač na odgovarajuće mesto pomoću sunderaste lepljive trake.

5 FORMATIRANJE

Držite dugme za uparivanje 8 sekundi i za to vreme uključite proširivač.

Specification

Funkcijsko dugme	1. za pokretanje
Podravljanja scenarija	Prema alarmu, prema radnji, prema grešci, prema rasporedu, prema prirokuču
Ulaz za alarm	1. za neovlašćenu izmenu, NO/NC
Izlaz releja	1. NO/NC (Maks. 5 A pri 36 VDC)
Naponska zaštita	Podržano, prekid kad je ≤ 6.5 V ili ≥ 36.5 V
RF method	Dvosmerna komunikacija
RF frekvencija	433 MHz
RF rasudajina	800 m
Napajanje	Od 7 VDC do 24 VDC
Status LED-a	3. registracija/signal (zeleno/crveno), napajanje (zeleno), status releja (plavo)
Radio temperatura	Od -10 °C do +55 °C
Radna vlažnost	Od 10 % do 90 %
Material kućišta	Plastika
Dimenzije (S x V x D)	38 x 25 x 18 mm
Težina	28,5 g
Način instalacije	Postavljanje na zid

HEBREW

1 IZGLAD

- 1. Antena 2. Terminal za instalacijo 3. Dugme za uparivanje

2 POVEZIVANJE INSTALACIJA

- 1. Ožičenje ulaza za napajanje
- 2. Ožičenje izlaza za relej
- 3. Povezivanje instalacija perifernih uređaja otpornih na neovlašćene izmene

3 UVRŠTAVANJE

4 INSTALACIJA

Zalepite proširivač na odgovarajuće mesto pomoću sunderaste lepljive trake.

5 FORMATIRANJE

Držite dugme za uparivanje 8 sekundi i za to vreme uključite proširivač.

Specification

Funkcijsko dugme	1. za pokretanje
Podravljanja scenarija	Prema alarmu, prema radnji, prema grešci, prema rasporedu, prema prirokuču
Ulaz za alarm	1. za neovlašćenu izmenu, NO/NC
Izlaz releja	1. NO/NC (Maks. 5 A pri 36 VDC)
Naponska zaštita	Podržano, prekid kad je ≤ 6.5 V ili ≥ 36.5 V
RF method	Dvosmerna komunikacija
RF frekvencija	433 MHz
RF rasudajina	800 m
Napajanje	Od 7 VDC do 24 VDC
Status LED-a	3. registracija/signal (zeleno/crveno), napajanje (zeleno), status releja (plavo)
Radio temperatura	Od -10 °C do +55 °C
Radna vlažnost	Od 10 % do 90 %
Material kućišta	Plastika
Dimenzije (S x V x D)	38 x 25 x 18 mm
Težina	28,5 g
Način instalacije	Postavljanje na zid

